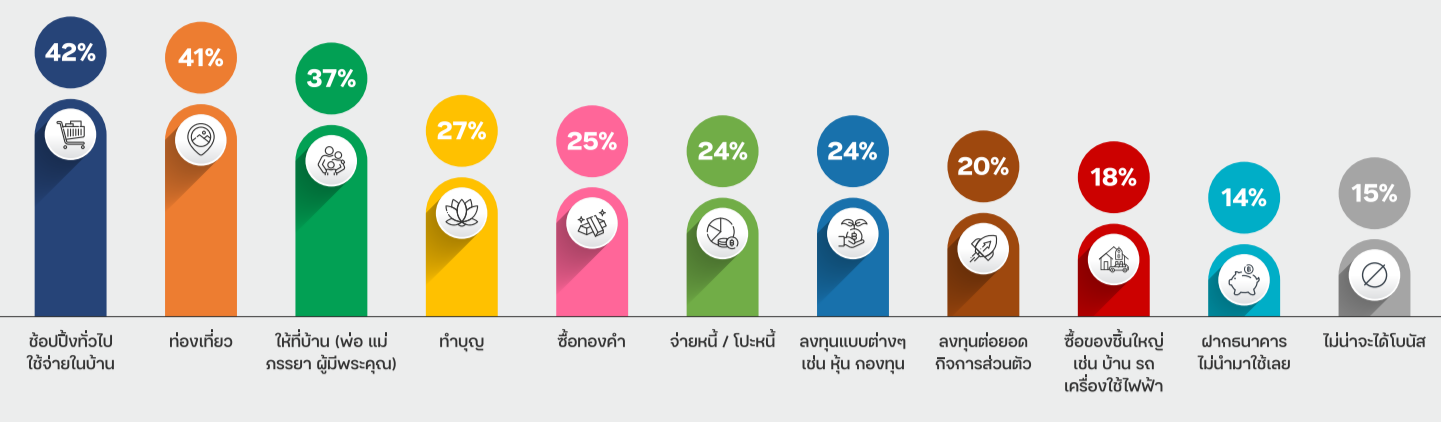


การวางแผนการใช้เงินโบนัสรายปี ของกลุ่มตัวอย่างทั้งในกรุงเทพฯ และต่างจังหวัด

The Wall Poster ฉบับที่ 31

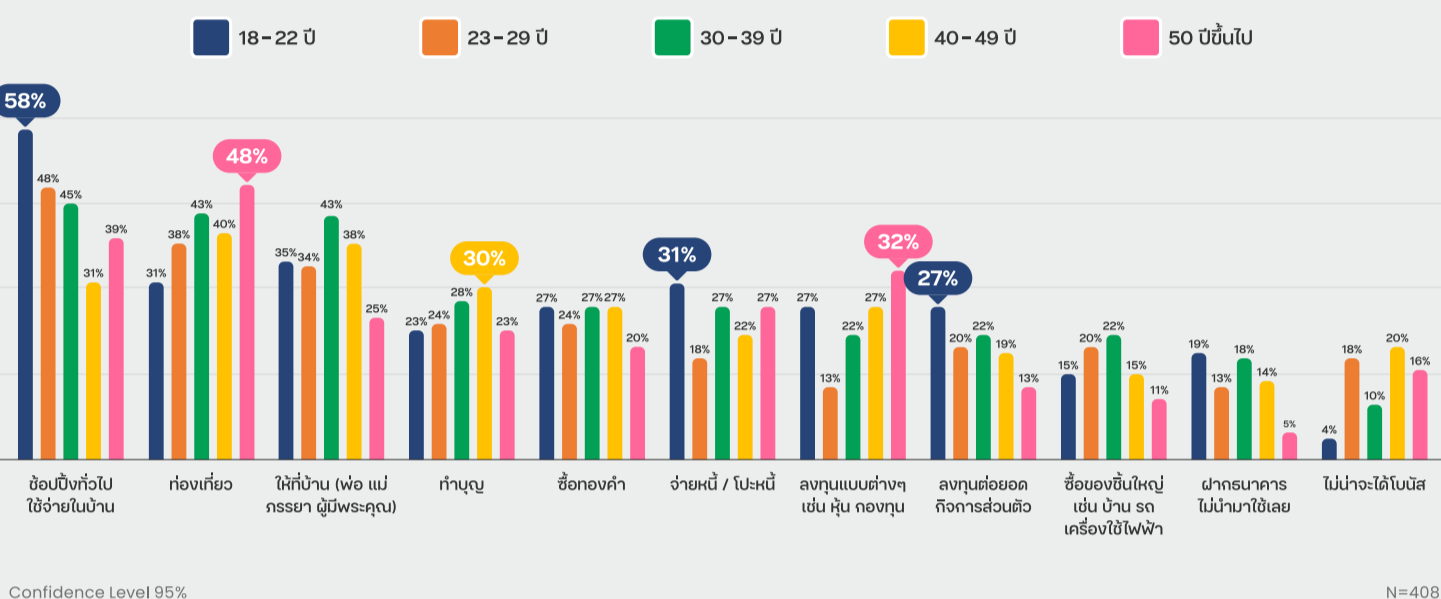
The Wall Poster ฉบับที่ 31 จัดทำเรื่องการวางแผนการใช้เงินโบนัสรายปีของกลุ่มตัวอย่างทั้งในกรุงเทพฯ และต่างจังหวัด โดยมีระยะเวลาการเก็บผลสำรวจ ในช่วงวันที่ 17 - 25 ธันวาคม 2565 มีผู้ตอบแบบสอบถามทั้งสิ้น 408 คน ทั้งเพศชายและหญิง ช่วงอายุตั้งแต่ 18 ปีขึ้นไป

การวางแผนการใช้เงินโบนัสรายปีของกลุ่มตัวอย่างโดยภาพรวม



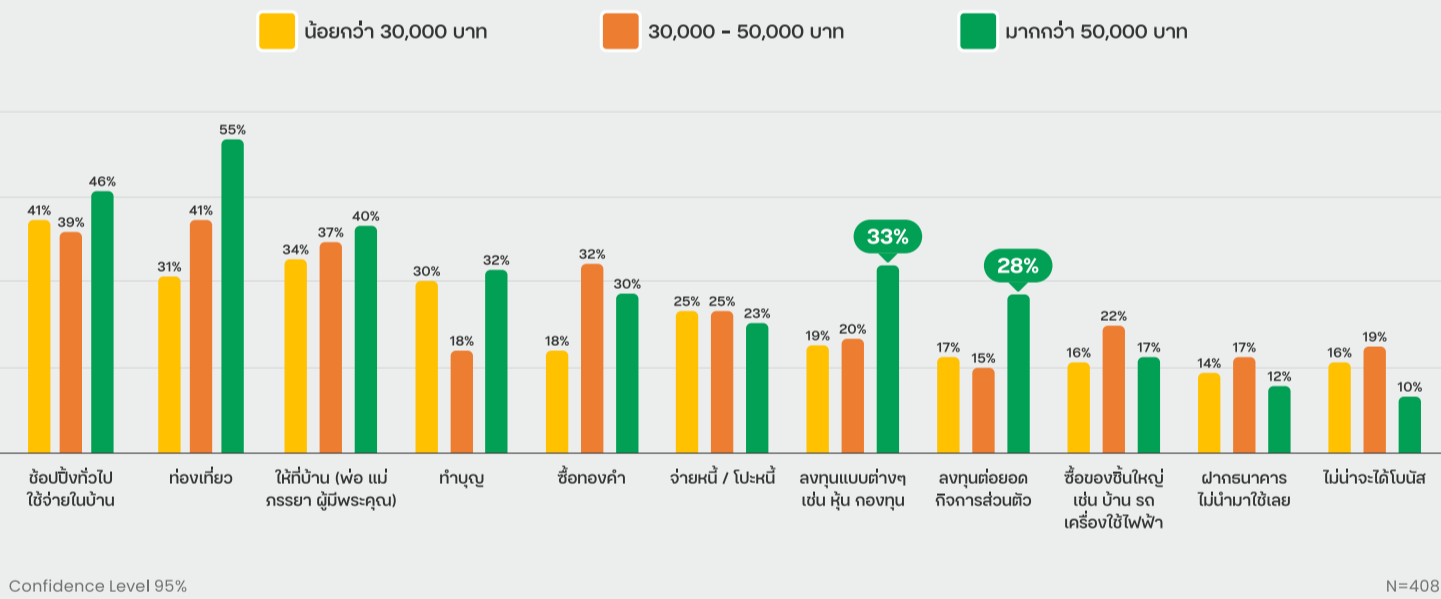
จากผลสำรวจโดยภาพรวมพบว่า กลุ่มตัวอย่างส่วนใหญ่วางแผนที่จะใช้เงินโบนัสไปกับการช้อปปิ้งและใช้จ่ายในบ้านมากที่สุดเป็นอันดับ 1 (42%) ตามมาด้วย การท่องเที่ยวเป็นอันดับ 2 (41%) และ อันดับ 3 คือวางแผนจะนำเงินโบนัสให้คนที่บ้าน เช่น พ่อ แม่ ภรรยา หรือ ผู้มีพระคุณ (37%)

การวางแผนการใช้เงินโบนัสรายปีแบ่งตามช่วงอายุ



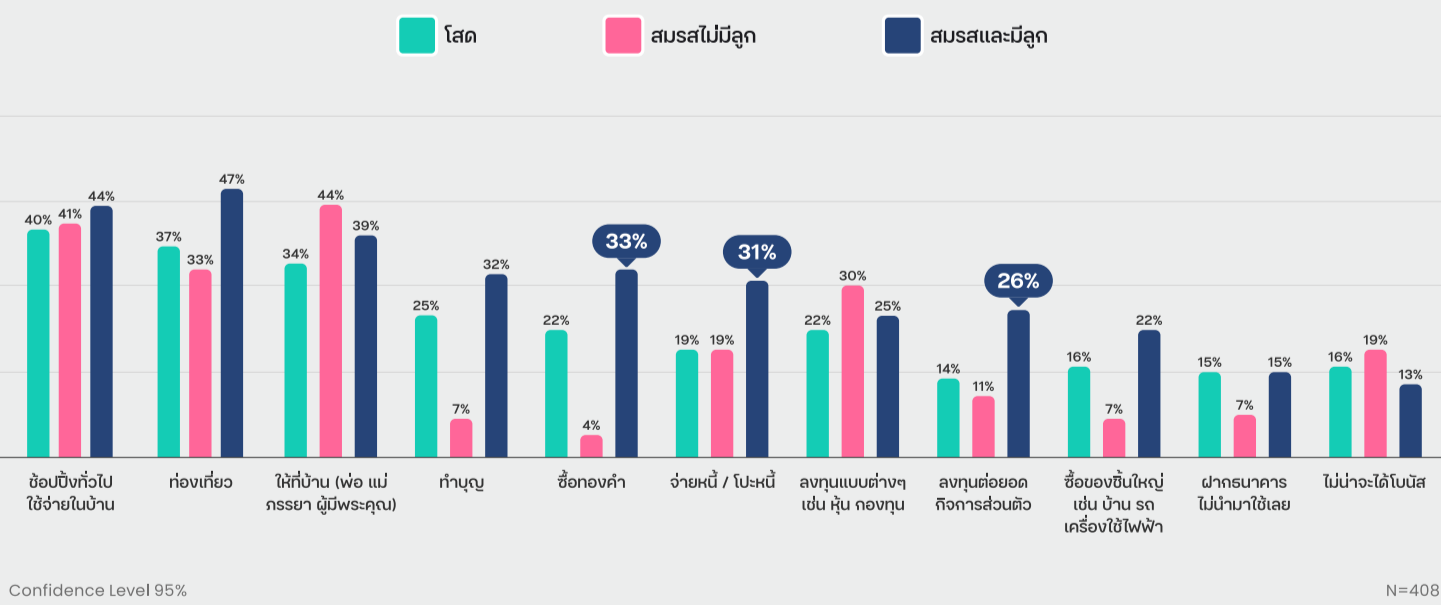
จากผลสำรวจพบข้อสังเกตว่า กลุ่มตัวอย่าง อายุตั้งแต่ 18 - 22 ปี จะวางแผนใช้เงินโบนัส แตกต่างจากกลุ่มช่วงอายุอื่นๆ ได้แก่ ช้อปปิ้งทั่วไปและใช้จ่ายในบ้าน 58% จ่ายหนี้หรือโปะหนี้ 31% และลงทุนต่อยอดกิจการส่วนตัว 27% ในขณะที่ กลุ่มตัวอย่างใน ช่วงอายุตั้งแต่ 50 ปีขึ้นไป จะวางแผนการใช้เงินโบนัสรายปีไปกับการท่องเที่ยว และการลงทุนในแบบต่างๆ เช่น หุ้นหรือกองทุน มากกว่าช่วงอายุอื่น ที่ 48% และ 32% ตามลำดับ

การวางแผนการใช้เงินโบนัสรายปีแบ่งตามระดับรายได้ครัวเรือนต่อเดือน



เมื่อพิจารณาความแตกต่างตามระดับรายได้ต่อเดือนพบว่า กลุ่มตัวอย่างที่มีรายได้ครัวเรือนต่อเดือนมากกว่า 50,000 บาท จะวางแผนใช้เงินโบนัสเพื่อช้อปปิ้งทั่วไป และ ท่องเที่ยวมากกว่ากลุ่มอื่น ที่ 46% และ 55% ตามลำดับ และที่น่าสนใจคือ จะมีการวางแผนการใช้เงินโบนัสรายปีไปกับการลงทุนมากกว่าคนกลุ่มอื่น อย่างมีนัยสำคัญ โดยการลงทุนจะมีทั้งลงทุนในหุ้นหรือกองทุนที่ 33% และ ลงทุนเพื่อต่อยอดกิจการส่วนตัวที่ 28%

การวางแผนการใช้เงินโบนัสรายปีของกลุ่มตัวอย่างแบ่งตามสถานภาพ



กลุ่มตัวอย่างที่มีลูก มีการวางแผนใช้เงินโบนัสรายปีที่แตกต่างกันจากกลุ่มโสด และกลุ่มที่ยังไม่มีบุตร โดยข้อที่แตกต่างอย่างมีนัยสำคัญคือ วางแผนใช้เงินโบนัสเพื่อลงทุนในทองคำ 33% ชำระหนี้/โปะหนี้ 31% และลงทุนเพื่อต่อยอดกิจการส่วนตัวที่ 26%

โดยสรุป*

จากการสำรวจครั้งนี้ พบว่า กลุ่มอายุ 18 - 22 ปี วางแผนการใช้เงินโบนัสรายปีเพื่อสิ่งที่อยู่หน้าตักในปัจจุบัน ทั้งการช้อปปิ้งทั่วไป/ใช้จ่ายในบ้าน จ่ายหนี้/โปะหนี้ และต่อยอดกิจการส่วนตัวมากกว่าช่วงอายุอื่น ส่วนคนที่มี รายได้ครัวเรือนมากกว่า 50,000 บาทต่อเดือน และ คนที่สมรสและมีลูกแล้ว จะวางแผนใช้เงินโบนัสรายปีเพื่อการลงทุนมากกว่ากลุ่มอื่นๆ อย่างมีนัยสำคัญ