

The Wall Poster ฉบับที่ 26 จัดทำเรื่องสิ่งสำคัญต่อชีวิต ทั้งในกรุงเทพฯ และต่างจังหวัด โดยมีระยะเวลาการเก็บผลสำรวจในช่วงวันที่ 5 - 18 ตุลาคม 2565 มีผู้ตอบแบบสอบถามทั้งสิ้น 403 คน ทั้งเพศชายและเพศหญิง อยู่ในช่วงอายุ 16 - 74 ปี

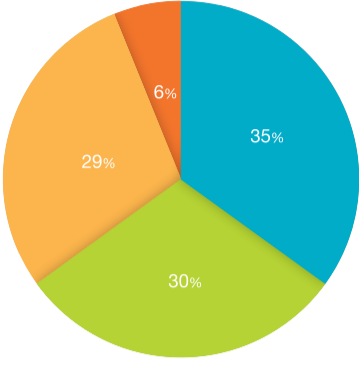
สิ่งสำคัญต่อชีวิต

สิ่งที่สำคัญต่อชีวิตมากที่สุด

Confidence Level 95%

(ตอบได้เพียงคำตอบเดียว)

(n = 403)



สิ่งที่มีความสำคัญต่อชีวิตมากที่สุดจากกลุ่มตัวอย่างจำนวน 403 คน คือความมั่นคงทางการเงินที่ 35% รองลงมาคือสุขภาพกายและใจที่ 30% และ ความสัมพันธ์ที่ดีที่ 29%

โดยมีเพียง 6% ที่ให้ความสำคัญกับความสำเร็จในการเรียนหรือการงาน

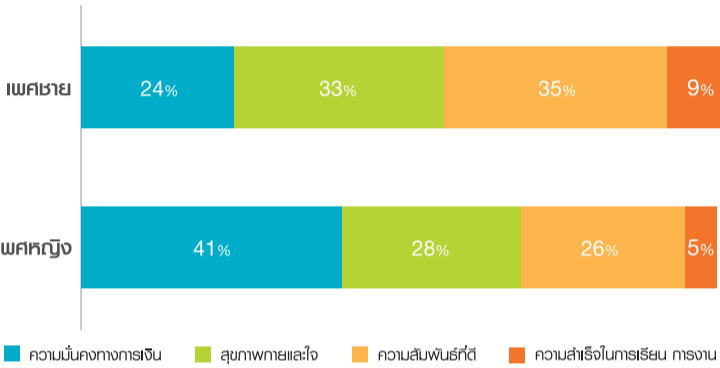
■ ความมั่นคงทางการเงิน ■ สุขภาพกายและใจ ■ ความสัมพันธ์ที่ดี ■ ความสำเร็จในการเรียน การงาน

สิ่งที่สำคัญต่อชีวิตมากที่สุด จำแนกตามเพศ

Confidence Level 95%

(ตอบได้เพียงคำตอบเดียว)

(n = 403)



เมื่อแบ่งตามเพศพบว่า เพศหญิงให้ความสำคัญกับความมั่นคงทางการเงินมากที่สุด รองลงมาคือสุขภาพกายและใจ และ ความสัมพันธ์ที่ดี

ในขณะที่เพศชายกลับให้ความสำคัญเรื่องความสัมพันธ์เป็นอันดับแรก ตามมาด้วยสุขภาพกายและใจ และ ความมั่นคงทางการเงิน

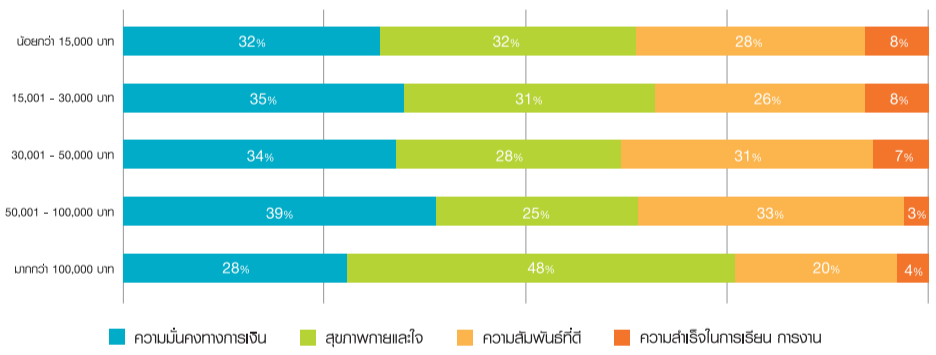
โดยเรื่องที่ทั้งสองเพศให้ความสำคัญน้อยที่สุดคือ ความสำเร็จในการเรียนการงาน

สิ่งที่สำคัญต่อชีวิตมากที่สุด จำแนกตามรายได้ครัวเรือน

Confidence Level 95%

(ตอบได้เพียงคำตอบเดียว)

(n = 403)



เมื่อจำแนกตามรายได้ครัวเรือน พบว่ากลุ่มที่มีรายได้ครัวเรือนน้อยกว่า 100,000 บาท ให้ความสำคัญกับความมั่นคงทางการเงินมากที่สุด ในขณะที่กลุ่มที่มีรายได้ครัวเรือนมากกว่า 100,000 บาทขึ้นไป มองว่าสุขภาพกายและใจคือ สิ่งที่สำคัญต่อชีวิตมากที่สุด

รองลงมา ปัจจัยที่มีความสำคัญเป็นอันดับสองสำหรับกลุ่มที่มีรายได้ครัวเรือนต่ำกว่า 30,000 บาทคือสุขภาพกายและใจ ในขณะที่เมื่อมีรายได้ครัวเรือนมากขึ้น กลุ่ม 30,001 - 100,000 บาทให้ความสำคัญในเรื่องของความสัมพันธ์ ทั้งกับครอบครัว คนรัก และ เพื่อนมากกว่า

การสำรวจครั้งนี้จัดทำขึ้นในช่วงกลางเดือนตุลาคม 2565 พบว่า สิ่งที่มีความสำคัญต่อชีวิตมากที่สุดจากกลุ่มตัวอย่างจำนวน 403 คน คือความมั่นคงทางการเงิน รองลงมาคือสุขภาพกายและใจ ความสัมพันธ์ที่ดี และ ความสำเร็จในการเรียนหรือการงาน ตามลำดับ

โดยเมื่อแบ่งแยกตามเพศพบว่า เพศหญิงให้ความสำคัญกับความมั่นคงทางการเงินมากที่สุด ในขณะที่เพศชายให้ความสำคัญเรื่องความสัมพันธ์เป็นอันดับแรก ในด้านของรายได้ครัวเรือนพบว่า กลุ่มที่มีรายได้ครัวเรือนน้อยกว่า 100,000 บาท ให้ความสำคัญกับความมั่นคงทางการเงินมากที่สุด และกลุ่มที่มีรายได้ครัวเรือนมากกว่า 100,000 บาทขึ้นไป มองว่าสุขภาพกายและใจคือสิ่งที่สำคัญต่อชีวิตมากที่สุด