

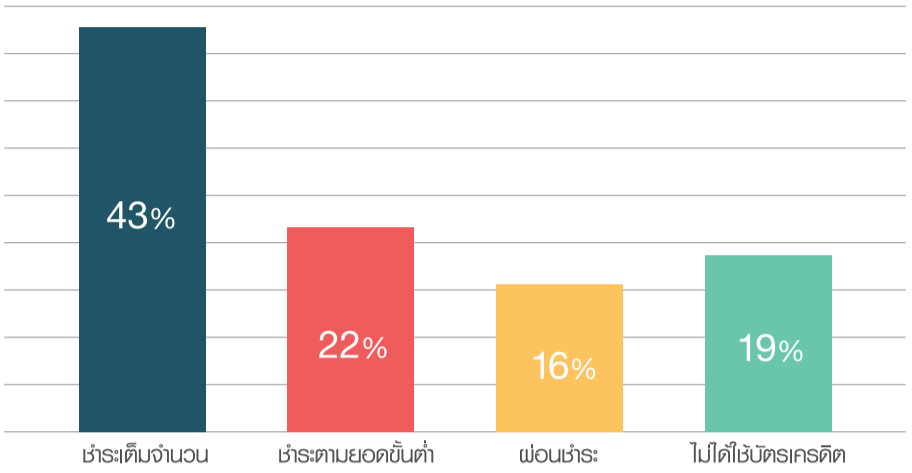
The Wall Poster ฉบับที่ 19 จัดทำเรื่องการเลือกชำระค่าบัตรเครดิต ทั้งในกรุงเทพฯ และต่างจังหวัด โดยมีระยะเวลาการเก็บผลสำรวจ ในช่วงวันที่ 24 มิถุนายน - 10 กรกฎาคม 2565 มีผู้ตอบแบบสอบถามทั้งสิ้น 402 คน ทั้งเพศชายและเพศหญิง อยู่ในช่วงอายุ 18 - 74 ปี

เรื่องการเลือกชำระค่าบัตรเครดิต

ภาพรวมการเลือกชำระค่าบัตรเครดิต

Confidence Level 95%

(n = 402)

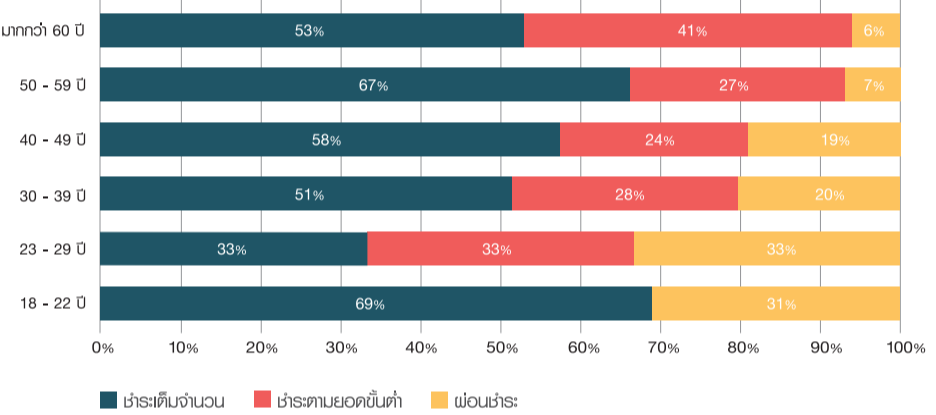


จากกลุ่มตัวอย่างในการสำรวจครั้งนี้มีผู้ทำแบบสอบถามทั้งหมด 402 คน พบว่ามี 43% ที่เลือกชำระบัตรเครดิตแบบเต็มจำนวน, 22% ชำระตามยอดขั้นต่ำ, และอีก 16% ผ่อนชำระ ส่วนกลุ่มผู้ที่ไม่ได้ใช้บัตรเครดิตมี 19% ซึ่งจากการสำรวจพบว่าส่วนใหญ่เป็นกลุ่มที่ประกอบอาชีพอิสระ และกลุ่มที่เกษียณอายุงาน

ภาพรวมการเลือกชำระบัตรเครดิตในแต่ละช่วงอายุ

Confidence Level 95%

(n = 402)

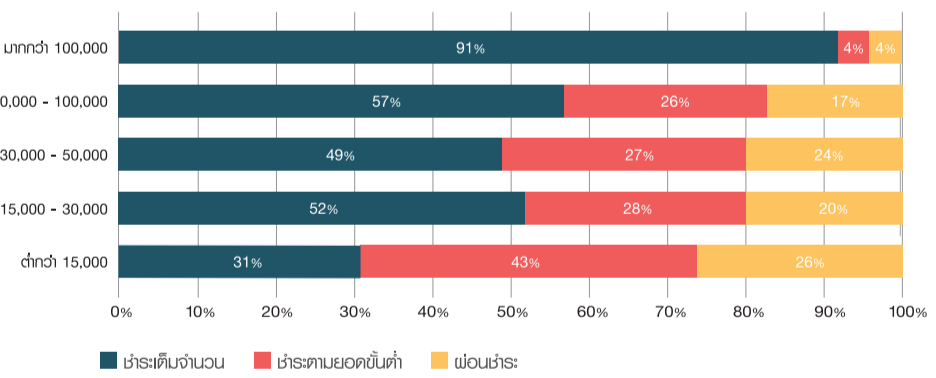


เมื่อพิจารณาเฉพาะกลุ่มตัวอย่างที่ใช้บัตรเครดิตจำนวน 326 คน พบว่าเกือบทุกช่วงอายุ เลือกชำระบัตรเครดิตแบบเต็มจำนวน ยกเว้นกลุ่มอายุ 23-29 ปี ที่มีการเลือกชำระบัตรเครดิตทุกประเภท กระจายน้ำหนักเท่าๆ กัน ทั้งการชำระเต็มจำนวน ชำระตามยอดขั้นต่ำ และผ่อนชำระ ส่วนกลุ่มคนอายุ 50-59 และ 60 ปี ขึ้นไป มีแนวโน้มที่จะผ่อนชำระน้อยกว่ากลุ่มอายุน้อยกว่าอย่างมีนัยสำคัญ

ภาพรวมการเลือกชำระบัตรเครดิตตามรายได้

Confidence Level 95%

(n = 402)



จากภาพรวมการชำระบัตรเครดิตพบว่ามีการผันแปรตามรายได้ โดยผู้ที่มียาได้สูง มีแนวโน้มชำระเต็มจำนวนมากกว่าผู้ที่มีรายได้น้อย จากการพบเห็นได้ว่าผู้ที่มีรายได้มากกว่า 100,000 บาท/เดือน ชำระบัตรเครดิตเต็มจำนวนถึง 91% ส่วนผู้ที่มีรายได้น้อยกว่า 15,000 บาท/เดือน เลือกชำระตามยอดขั้นต่ำ 43%

จากการทำแบบสอบถามเรื่องภาพรวมในการชำระบัตรเครดิต ช่วงวันที่ 24 มิถุนายน - 10 กรกฎาคม 2565 ผู้ทำมียาได้ถึง 18 - 74 ปี ส่วนใหญ่เลือกการชำระบัตรเครดิตแบบชำระเต็มจำนวนซึ่งพฤติกรรมนี้จะเกิดขึ้นกับผู้ที่มิเงินเดือนเริ่มต้นตั้งแต่ 15,000 บาท ไปจนถึงมากกว่า 100,000 บาทต่อเดือน ในขณะที่ผู้ที่มีรายได้น้อยกว่า 15,000 บาท จะเลือกการชำระตามยอดขั้นต่ำมากที่สุด