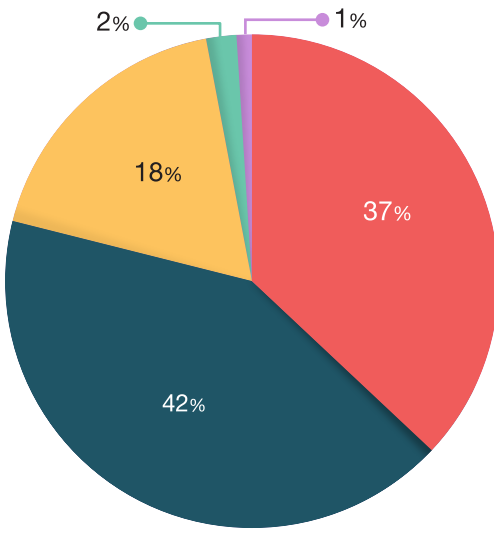


THE WALL POSTER ฉบับที่ 18 จัดทำเรื่องสุขภาพโดยรวม ทั้งในกรุงเทพฯ และต่างจังหวัด โดยมีระยะเวลาการเก็บผลสำรวจ ในช่วงวันที่ 7-23 มิถุนายน 2565 มีผู้ตอบแบบสอบถามทั้งสิ้น 401 คน ทั้งเพศชายและเพศหญิงอยู่ในช่วงอายุ 13 - 68 ปี

ระดับสุขภาพโดยรวมของตนเอง

Confidence Level 95%

(n = 401)



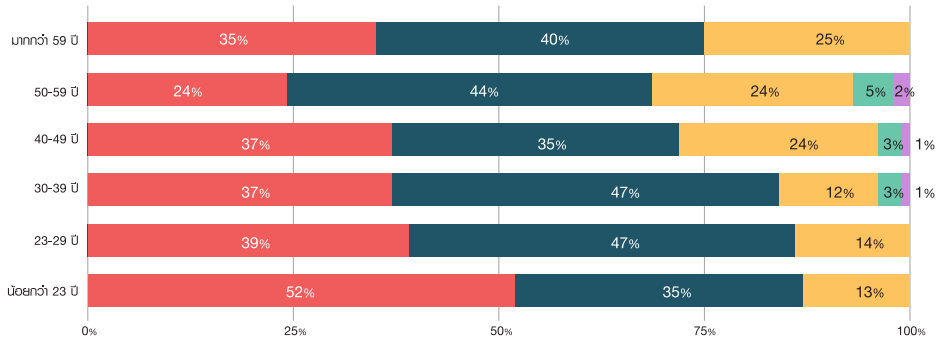
- สุขภาพดีมาก นานๆ ถึงมีป่วยเล็กน้อย
- โดยรวมสุขภาพดี มีเจ็บป่วยบ้างตามฤดูกาล
- สุขภาพปานกลาง มีโรคประจำตัวแต่ไม่รุนแรง
- สุขภาพอ่อนแอเจ็บป่วยเรื้อรัง
- สุขภาพแย่มาก มีโรคเรื้อรังรุนแรงเข้ารับรักษาที่โรงพยาบาลเป็นประจำ

คนไทยส่วนใหญ่ที่ตอบแบบสอบถามในช่วงวันที่ 7-23 มิถุนายน ประเมินระดับสุขภาพของตนเองในระดับดีมาก นานๆ ถึงมีป่วยเล็กน้อย 37% อีก 42% ประเมินสุขภาพร่างกายโดยรวมดี มีเจ็บป่วยบ้างตามฤดูกาล มีเพียง 3% ที่มีการเจ็บป่วยเรื้อรัง และต้องรับการรักษาที่โรงพยาบาลเป็นประจำ

ระดับสุขภาพโดยรวมในแต่ละช่วงอายุ

Confidence Level 95%

(n = 401)



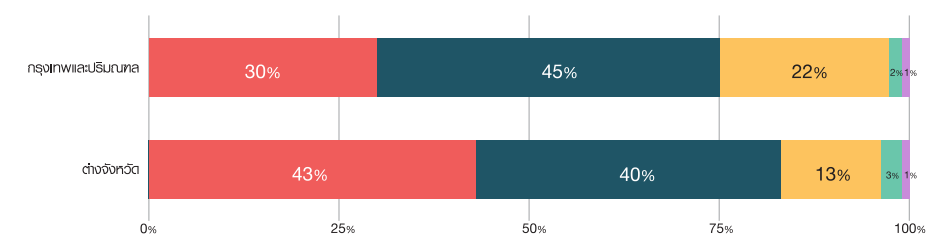
- สุขภาพดีมาก นานๆ ถึงมีป่วยเล็กน้อย
- โดยรวมสุขภาพดี มีเจ็บป่วยบ้างตามฤดูกาล
- สุขภาพปานกลาง มีโรคประจำตัวแต่ไม่รุนแรง
- สุขภาพอ่อนแอเจ็บป่วยเรื้อรัง
- สุขภาพแย่มาก มีโรคเรื้อรังรุนแรงเข้ารับรักษาที่โรงพยาบาลเป็นประจำ

ยิ่งอายุเพิ่มมากขึ้น ยังมีแนวโน้มประเมินสุขภาพตนเองแยกลง โดยกลุ่มคนอายุน้อยกว่า 30 ปี ประเมินตนเองว่ามีสุขภาพร่างกายโดยรวมอยู่ในระดับดีและดีมาก โดยเฉพาะกลุ่มเด็กอายุน้อยกว่า 23 ปี ที่มากกว่าครึ่งประเมินว่าตนเองมีสุขภาพร่างกายอยู่ในระดับดีมาก และไม่มีใครที่ประเมินสุขภาพตนเองอ่อนแอหรือแย่มากเลย ในขณะที่เมื่อเริ่มเข้าวัยทำงาน (23 ปีขึ้นไป) คนส่วนใหญ่เริ่มประเมินสุขภาพตนเองตกค้อมมาอยู่ในระดับดีและเมื่อเข้าสู่วัย 40 พบคนที่มีสุขภาพอยู่ในระดับปานกลางและระดับอ่อนแอกว่ามากขึ้นเรื่อยๆ ตามช่วงอายุที่เพิ่มมากขึ้น

ระดับสุขภาพโดยรวมตามแต่ละจังหวัด

Confidence Level 95%

(n = 401)



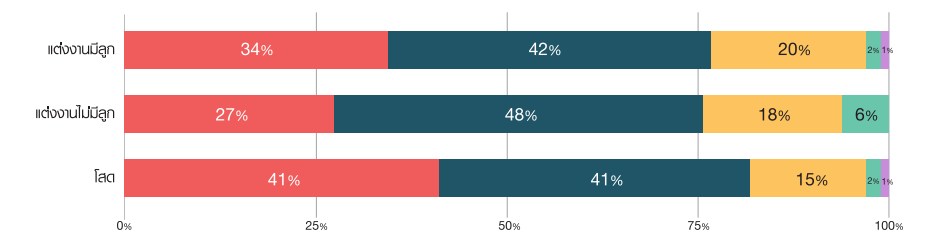
- สุขภาพดีมาก นานๆ ถึงมีป่วยเล็กน้อย
- โดยรวมสุขภาพดี มีเจ็บป่วยบ้างตามฤดูกาล
- สุขภาพปานกลาง มีโรคประจำตัวแต่ไม่รุนแรง
- สุขภาพอ่อนแอเจ็บป่วยเรื้อรัง
- สุขภาพแย่มาก มีโรคเรื้อรังรุนแรงเข้ารับรักษาที่โรงพยาบาลเป็นประจำ

ประชากรในต่างจังหวัด ประเมินระดับสุขภาพตนเองดีกว่าประชากรในกรุงเทพฯ และปริมณฑล โดยผู้ที่มีสุขภาพดีมาก นานๆ ถึงมีป่วยเล็กน้อยในต่างจังหวัดมีจำนวน 43% แต่ในกรุงเทพฯ และปริมณฑลคิดเป็น 30% ส่วนผู้ที่มีสุขภาพดี มีเจ็บป่วยบ้างตามฤดูกาลอาศัยอยู่ในเมืองสูงกว่าต่างจังหวัด โดยอาศัยอยู่ในกรุงเทพฯ และปริมณฑลโดยเฉลี่ย 45% และต่างจังหวัด 40%

ระดับสุขภาพโดยรวมตามสถานภาพสมรส

Confidence Level 95%

(n = 401)



- สุขภาพดีมาก นานๆ ถึงมีป่วยเล็กน้อย
- โดยรวมสุขภาพดี มีเจ็บป่วยบ้างตามฤดูกาล
- สุขภาพปานกลาง มีโรคประจำตัวแต่ไม่รุนแรง
- สุขภาพอ่อนแอเจ็บป่วยเรื้อรัง
- สุขภาพแย่มาก มีโรคเรื้อรังรุนแรงเข้ารับรักษาที่โรงพยาบาลเป็นประจำ

เมื่อพิจารณาระดับสุขภาพโดยรวมตามสถานภาพสมรสแล้วพบว่าคนโสดประเมินว่าตนเองมีสุขภาพดี - ดีมาก ถึง 82% ส่วนกลุ่มที่ประเมินว่าตนเองมีสุขภาพอ่อนแอเจ็บป่วยเรื้อรังมากที่สุดคือกลุ่มคนที่แต่งงานไม่มีลูกที่ 6%

การสำรวจครั้งนี้จัดทำขึ้นในช่วงเดือนมิถุนายน 2565 พบว่า 42% จากผู้ตอบแบบสอบถามทั้งหมด 401 คน มีสุขภาพร่างกายโดยรวมอยู่ในระดับดี (มีการเจ็บป่วยบ้างตามฤดูกาล) และ 37% อยู่ในระดับดีมาก (นานๆ ถึงมีอาการป่วยบ้างเล็กน้อย) โดยผู้ที่มีอายุน้อยมีแนวโน้มที่มีสุขภาพที่ดีกว่าผู้ที่มีอายุมาก ซึ่งส่วนมากจะอยู่ในช่วงอายุที่น้อยกว่า 23 ปี และผู้ที่อยู่ต่างจังหวัดรวมถึงผู้ที่เป็นคนโสดจะมีแนวโน้มสุขภาพที่ดีกว่าคนกรุงเทพฯ และคนที่แต่งงานแล้ว