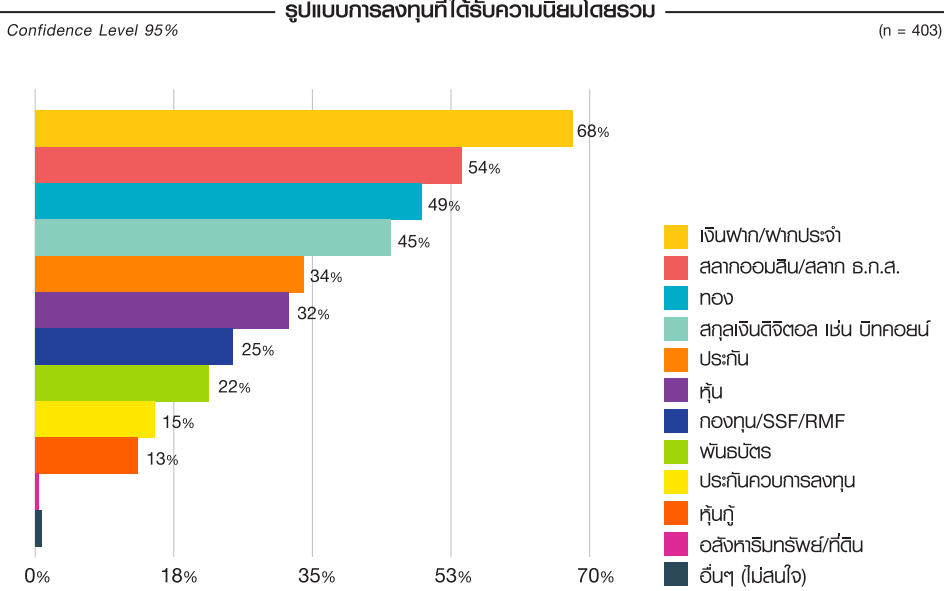


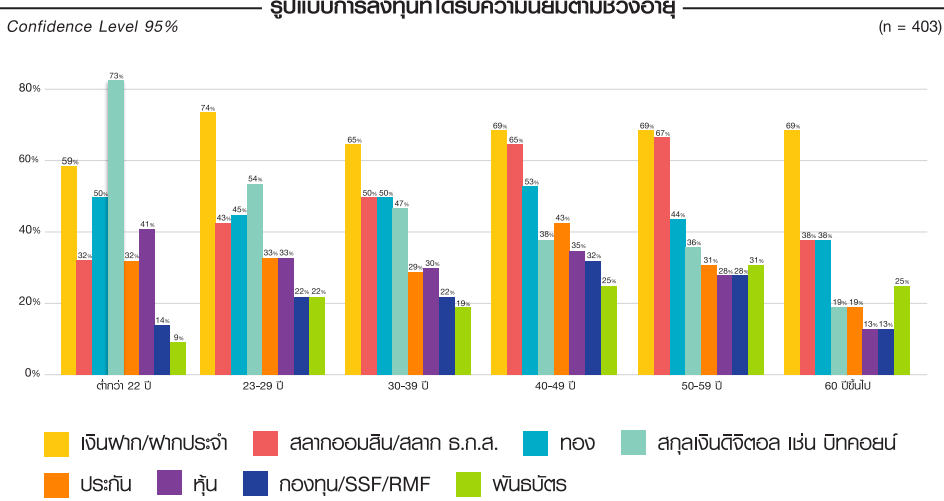
THE WALL POSTER ฉบับที่ 17 จัดทำเรื่องการลงทุน ทั้งในกรุงเทพฯ และต่างจังหวัด โดยมีระยะเวลาการเก็บผลสำรวจ ในช่วงวันที่ 17 - 29 พฤษภาคม 2565 มีผู้ตอบแบบสอบถามทั้งสิ้น 403 คน ทั้งเพศชายและเพศหญิงอยู่ในช่วงอายุ 13 - 68 ปี

รูปแบบการลงทุนที่ได้รับความนิยมโดยรวม



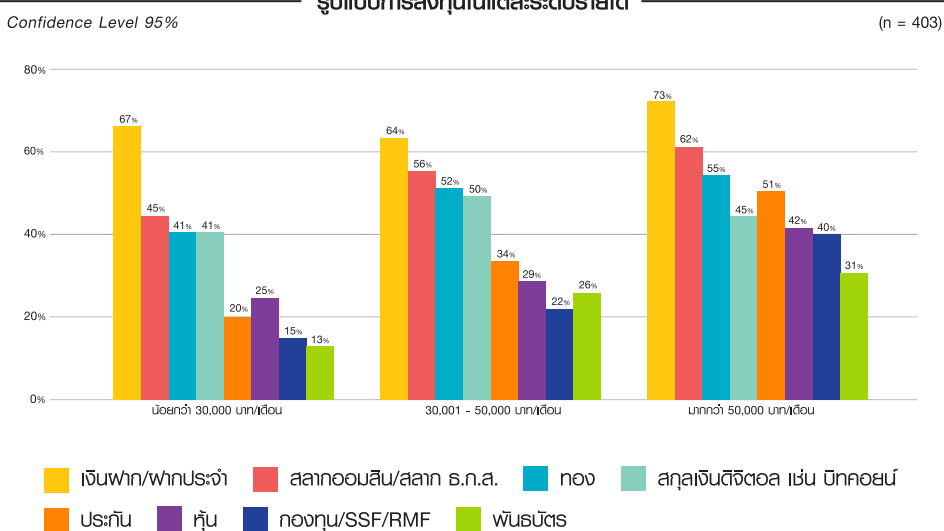
การฝากประจำในธนาคารคือรูปแบบการลงทุนที่ได้รับความนิยมมากที่สุด (68%) รองลงมาคือการซื้อสลากต่างๆ เช่น สลากออมสิน/สลาก ธ.ก.ส. (54%) และการซื้อทอง (49%) ซึ่งเป็นรูปแบบการลงทุนที่ถือว่ามีความเสี่ยงต่ำ ในขณะที่เทียบกับการลงทุนในสกุลเงินดิจิทัล เช่น บิทคอยน์ ซึ่งเป็นการลงทุนรูปแบบใหม่ล่าสุด ที่ยังได้รับความนิยมอย่างมากอยู่ในอันดับที่ 4

รูปแบบการลงทุนที่ได้รับความนิยมตามช่วงอายุ



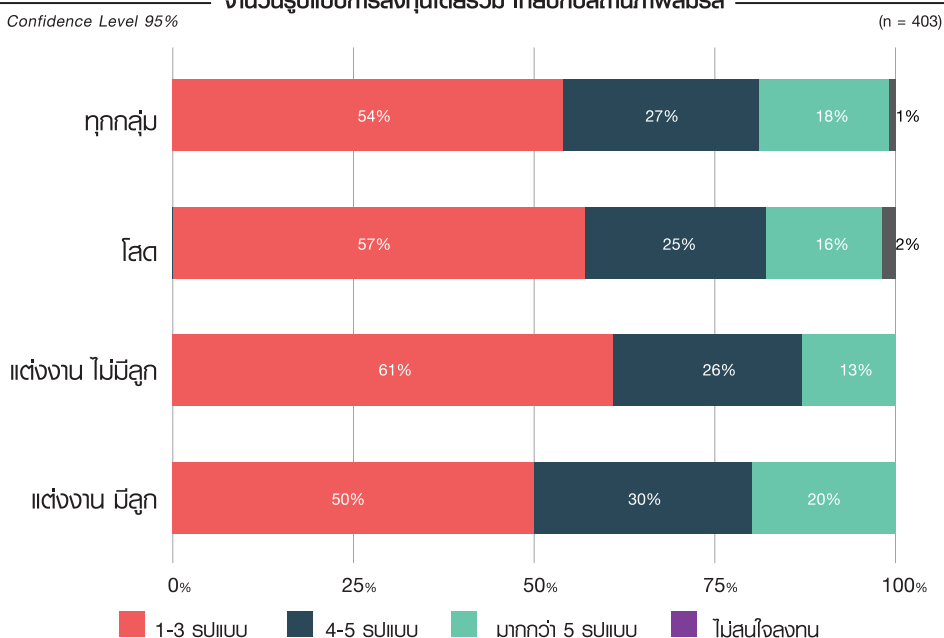
เมื่อพิจารณาการลงทุนที่ได้รับความนิยมตามช่วงอายุ “สกุลเงินดิจิทัล” มีแนวโน้มเป็นการลงทุนที่ได้รับความนิยมสูงสุดในกลุ่มอายุน้อย โดยได้รับความนิยมสูงสุดในกลุ่มคนอายุต่ำกว่า 22 ปี ที่ 73% และได้รับความนิยมเป็นอันดับ 2 รองจากเงินฝาก ในกลุ่มอายุ 23-29 ปี ส่วนในกลุ่มคนอายุ 50 ปีขึ้นไปมีแนวโน้มที่จะกระจายการลงทุนมาที่ “พันธบัตร”

รูปแบบการลงทุนในแต่ละระดับรายได้



ผู้ที่มียาได้ต่ำกว่า 30,000 ไปจนถึงมากกว่า 50,000 ต่อเดือน ให้ความสำคัญการลงทุน 3 อันดับแรกไปในทางเดียวกัน คือ ฝากประจำ สลากออมสิน/ธ.ก.ส.และทองคำตามลำดับ แต่สิ่งที่แตกต่างกันคือความสนใจในอันดับที่ 4 ของผู้ที่มียาได้มากกว่า 50,000 ต่อเดือน มีแนวโน้มสนใจการลงทุนในการทำประกันในขณะที่ผู้ที่มียาได้ต่ำกว่า 30,000 - 50,000 ต่อเดือน สนใจการลงทุนในสกุลเงินดิจิทัลและหุ้นมากกว่าการลงทุนในประกัน กองทุน SSF/RMF และพันธบัตรที่เป็นการลงทุนที่เห็นผลในระยะยาว

จำนวนรูปแบบการลงทุนโดยรวม เทียบกับสถานภาพมรส



54% ของผู้ที่ตอบแบบสอบถาม มีจำนวนการลงทุนอยู่ที่ 1-3 รูปแบบ โดยกลุ่มที่แต่งงานมีลูกมีแนวโน้มลงทุน 4 รูปแบบขึ้นไป ซึ่งมากกว่ากลุ่มที่โสดและแต่งงานแต่ไม่มีลูก ทั้งนี้อาจจะด้วยภาระหน้าที่ในการสร้างครอบครัว จึงทำให้ต้องกระจายความเสี่ยงและหารายได้เสริมเพิ่มเติม เพื่อให้ครอบคลุมค่าใช้จ่ายต่างๆ ของครอบครัว

การสำรวจครั้งนี้จัดทำขึ้นในช่วงปลายเดือนพฤษภาคม 2565 จากผู้ทำแบบสอบถามทั้งหมด 403 คน การลงทุนที่มีความเสี่ยงต่ำ และได้รับความนิยมสูงที่สุด คิดเป็น 68% คือ การลงทุนในเงินฝาก/ฝากประจำ รองลงมาคือสลากออมสิน 54% และทอง 49% โดยปัจจัยที่ส่งผลกระทบต่อจำนวนและรูปแบบการลงทุน คือ รายได้ส่วนบุคคลต่อเดือนและสถานภาพครอบครัว โดยกลุ่มคนที่มีเงินเดือนมากกว่า 50,000 บาทขึ้นไปและแต่งงานมีลูกมีแนวโน้มกระจายการลงทุนหลากหลายรูปแบบมากขึ้นและให้ความสำคัญที่แตกต่างจากผู้ที่มียาได้น้อยกว่า