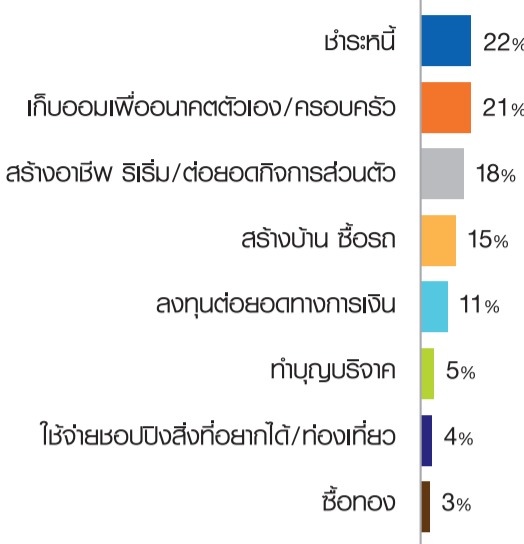


THE WALL POSTER เป็นรูปแบบการสำรวจความคิดเห็นเกี่ยวกับแนวโน้มและทิศทางของตลาดการเงินและเศรษฐกิจ "มุมมองจากคนรุ่นใหม่" ซึ่งเป็นซีรีส์เฉพาะของนิตยสาร The Wall Poster ฉบับล่าสุด (ฉบับที่ 13)

THE WALL POSTER ฉบับที่ 13 จัดทำเรื่องการถูกลอตเตอรี่รางวัลที่หนึ่ง ทั้งในกรุงเทพฯ และต่างจังหวัด โดยมีระยะเวลาการเก็บผลสำรวจในช่วงวันที่ 24 - 31 มีนาคม 2565 มีผู้ตอบแบบสอบถามทั้งสิ้น 402 คน ทั้งเพศชายและเพศหญิง อยู่ในช่วงอายุ 13 - 68 ปี

การถูกลอตเตอรี่รางวัลที่หนึ่ง

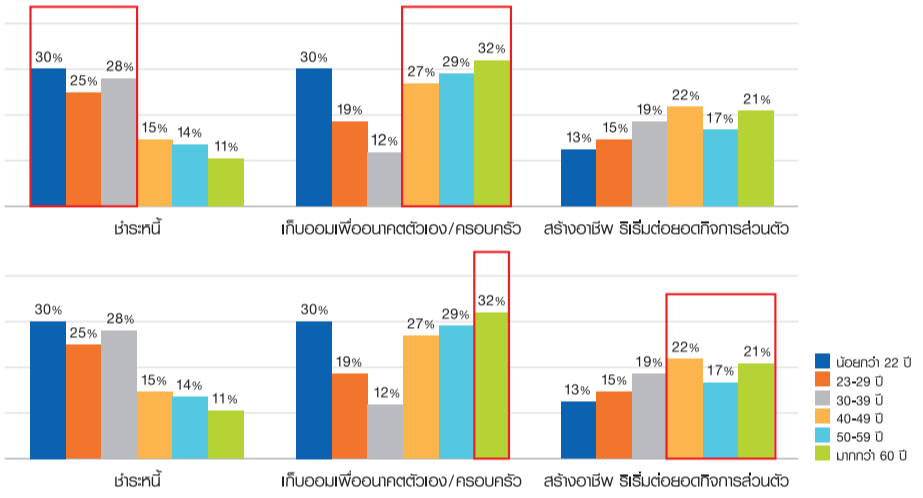
Confidence Level 95% สิ่งที่ยากทำเงินรางวัลไปใช้ หากถูกลอตเตอรี่รางวัลที่หนึ่ง (n = 402)



คนส่วนใหญ่ซื้อลอตเตอรี่เพื่อหวังที่จะได้รับเงิน รางวัลมาใช้ในการชားหนี้มากที่สุด (22%) รองลงมาคืออยากนำเงินไปใช้ในการสร้างอนาคต ทั้งการเก็บออมเพื่อตัวเองและครอบครัว (21%) และการนำไปสร้างอาชีพ ริเริ่มต่อยอดกิจการส่วนตัวเพื่อสร้างความมั่นคงที่มากขึ้น (18%)

การใช้เงินรางวัลจากลอตเตอรี่ในแต่ละช่วงอายุ

(n = 402)  
Confidence Level 95%

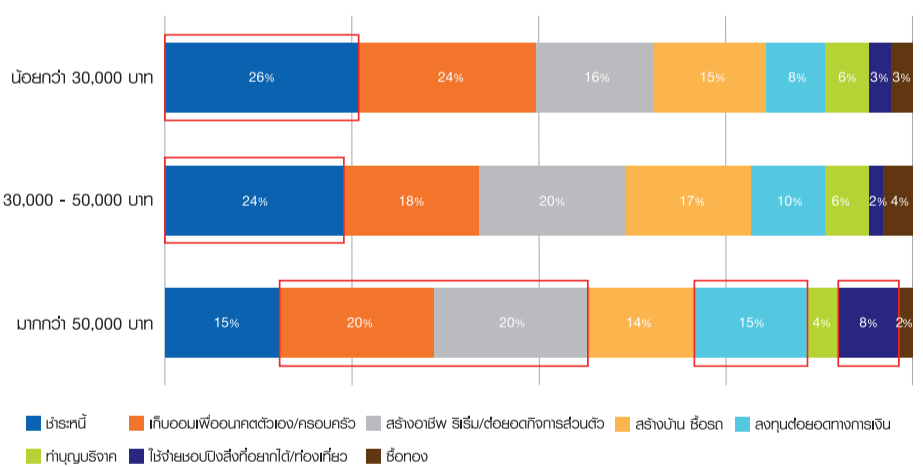


คนหนุ่มสาวอายุต่ำกว่า 40 ปี อยากนำเงินรางวัลจากลอตเตอรี่รางวัลที่หนึ่งไปใช้ในการชားหนี้มากที่สุด ในขณะที่กลุ่มคนอายุ 40 ปีขึ้นไป มีแนวโน้มที่จะอยากนำเงินรางวัลไปเก็บออมเพื่ออนาคตของตัวเองและครอบครัว นอกจากนี้ จากข้อมูลพบว่ายิ่งอายุเพิ่มมากขึ้นยิ่งมีความสนใจนำเงินไปใช้สร้างอาชีพ หรือริเริ่มกิจการส่วนตัว โดยเฉพาะอย่างยิ่งในกลุ่มคนอายุ 40-49 ปี และเมื่อเข้าสู่วัยเกษียณ (60 ปีขึ้นไป) พบว่าคนกลุ่มนี้ให้ความสำคัญในการเก็บออมมากที่สุด

จากข้อมูลวิจัยชุดนี้ อาจบ่งชี้ได้ว่า ช่วงอายุวัยทำงานตอนต้น (ต่ำกว่า 40 ปี) จะค่อนข้างให้ความสำคัญกับการชားหนี้และเก็บออมเนื่องจากเป็นช่วงอายุของการก่อร่างสร้างตัวและเมื่ออายุเพิ่มมากขึ้นเข้าสู่วัยทำงานตอนปลายหรือเข้าวัยกลางคน จะให้ความสำคัญกับการ เก็บออมหรือต่อยอดโอกาสทางอาชีพ

การใช้เงินรางวัลจากลอตเตอรี่ในแต่ละกลุ่มรายได้ครัวเรือน

(n = 402)  
Confidence Level 95%



จำนวนรายได้ค่อนข้างส่งผลต่อการใช้เงินรางวัลจากลอตเตอรี่รางวัลที่หนึ่งเช่นกัน

จากการพบว่ากลุ่มรายได้ครัวเรือนต่ำกว่า 50,000 บาทต้องการนำเงินไปใช้ในสิ่งที่จำเป็นและเร่งด่วน เช่น การชားหนี้

ในขณะที่กลุ่มรายได้ครัวเรือนมากกว่า 50,000 บาท ให้ความสำคัญกับอนาคตทั้งการเก็บออม (20%) การสร้างอาชีพ ริเริ่มต่อยอดกิจการส่วนตัว (20%) และยังมีแนวโน้มการลงทุนต่อยอดทางการเงินมากกว่ากลุ่มรายได้อื่นๆ (15%) รวมไปถึงเป็นกลุ่มที่อยากนำเงินไปใช้จ่ายฟุ่มเฟือยในการช้อปปิ้งที่อยากได้และท่องเที่ยวสูงถึง 8%

การสำรวจครั้งนี้จัดทำขึ้นช่วงปลายเดือนมีนาคม 2565 พบว่าคนส่วนใหญ่ต้องการนำเงินจากการถูกลอตเตอรี่รางวัลที่หนึ่งไปใช้ในการชားหนี้มากที่สุด เนื่องจากเป็นภาระที่จำเป็นและเร่งด่วนที่สุด รองลงมาจึงอยากนำเงินไปใช้ในการสร้างความมั่นคงในอนาคต ทั้งการเก็บออมและการสร้างอาชีพ ต่อยอดกิจการส่วนตัว โดยคนหนุ่มสาวและคนที่มียาได้ครัวเรือนไม่สูงมากนัก ต้องการนำเงินไปชားหนี้ ในขณะที่คนวัยทำงาน วัยเกษียณ และกลุ่มคนที่มียาได้ครัวเรือนสูง จะค่อนข้างให้ความสำคัญกับการนำเงินไปใช้เพื่ออนาคตมากกว่า