

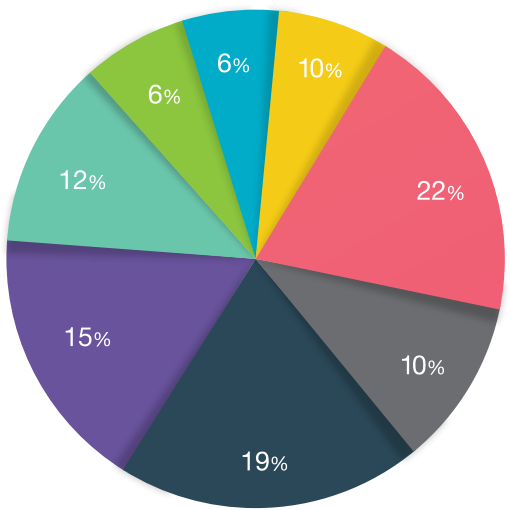
THE WALL POSTER ฉบับที่ 12 จัดทำเรื่องการตรวจสอบคุณภาพเป็นประจำ ทั้งในกรุงเทพฯ และต่างจังหวัด โดยมีระยะเวลาการเก็บผลสำรวจในช่วงวันที่ 11 - 20 มีนาคม 2565 มีผู้ตอบแบบสอบถามทั้งสิ้น 409 คน ทั้งเพศชายและเพศหญิง อยู่ในช่วงอายุ 13 - 68 ปี

การตรวจสอบคุณภาพเป็นประจำ

Confidence Level 95%

(n = 409)

- ไม่เคยตรวจสอบคุณภาพ
- เคยตรวจสอบคุณภาพแต่ไม่เป็นประจำ
- ตรวจสอบเป็นประจำ ตั้งแต่อายุต่ำกว่า 20 ปี
- ตรวจสอบเป็นประจำ ตั้งแต่อายุ 20 - 25 ปี
- ตรวจสอบเป็นประจำ ตั้งแต่อายุ 26 - 30 ปี
- ตรวจสอบเป็นประจำ ตั้งแต่อายุ 31 - 35 ปี
- ตรวจสอบเป็นประจำ ตั้งแต่อายุ 36 - 40 ปี
- ตรวจสอบเป็นประจำ ตั้งแต่อายุ 40 ปีขึ้นไป

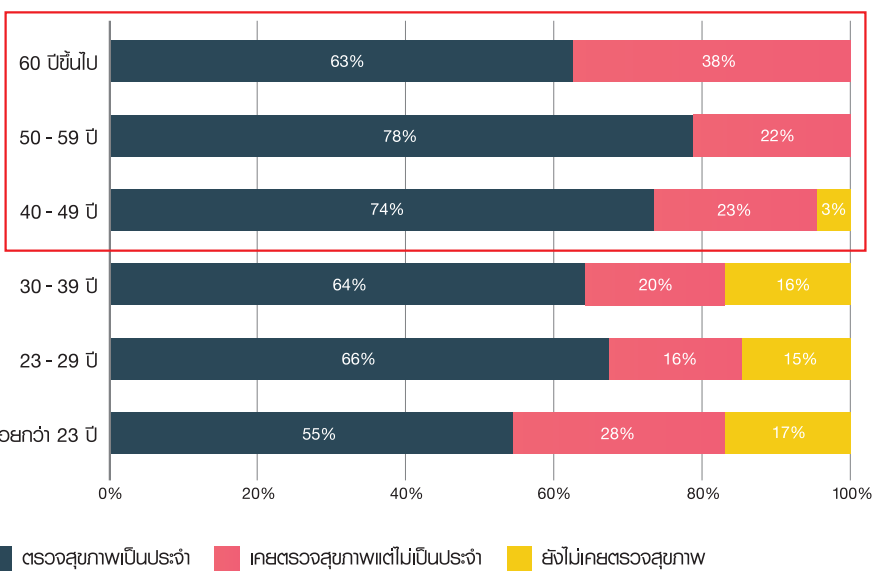


ผู้ตอบแบบสอบถามส่วนใหญ่เคยตรวจสอบคุณภาพ คิดเป็นสัดส่วนสูงถึง 90% โดยมีผู้ที่ตรวจสอบเป็นประจำ 68% ส่วนมากผู้ที่ตรวจสอบคุณภาพเป็นประจำ เริ่มตรวจตั้งแต่อายุ 20 - 25 ปี (19%)

การตรวจสอบคุณภาพเป็นประจำ ตามอายุ

Confidence Level 95%

(n = 409)

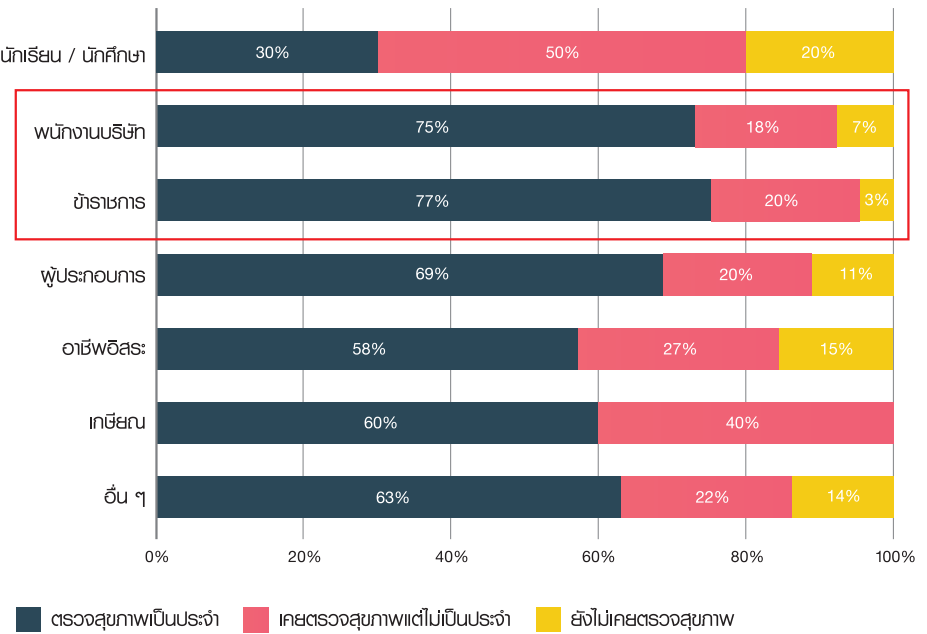


เมื่อพิจารณาปัจจัยเรื่องอายุจะเห็นว่า **ผู้มีอายุ 40 ปีขึ้นไป มีแนวโน้มที่จะตรวจสอบคุณภาพสูงกว่ากลุ่มอายุต่ำกว่า 40 ปี** และมีสัดส่วนผู้ที่ตรวจสอบคุณภาพเป็นประจำสูง โดยเฉพาะในกลุ่มอายุ 40 - 49 ปี และ 50 - 59 ปี (74% และ 78% ตามลำดับ) และสิ่งที่น่าสนใจจากข้อมูล พบว่าผู้ที่ได้เริ่มตรวจสอบคุณภาพแล้วจะตรวจสอบเป็นประจำ เป็นสัดส่วนที่มากกว่าการตรวจไม่เป็นประจำ

การตรวจสอบคุณภาพเป็นประจำ ตามอาชีพ

Confidence Level 95%

(n = 409)

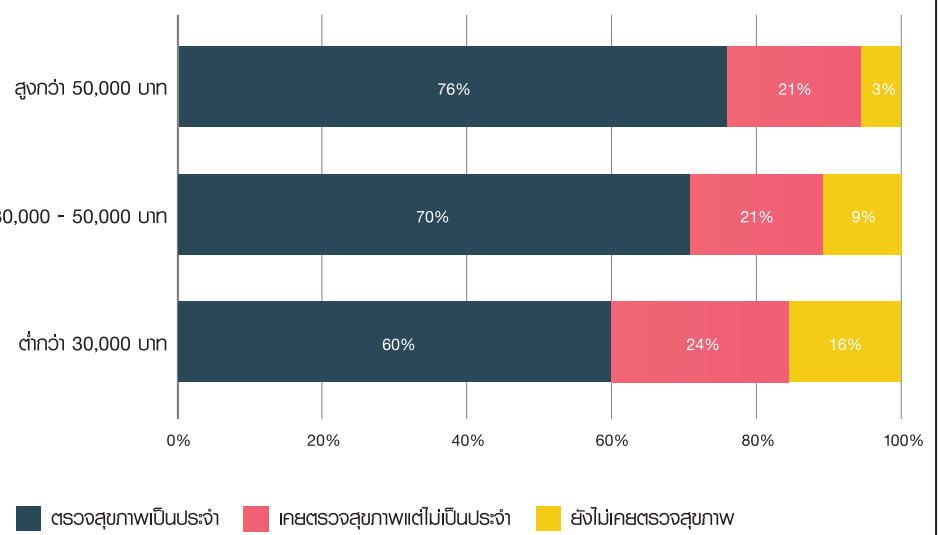


พนักงานบริษัทและข้าราชการมีแนวโน้มตรวจสอบคุณภาพ เป็นประจำสูงกว่าผู้ที่ประกอบอาชีพอื่น ๆ (75% และ 77% ตามลำดับ)

การตรวจสอบคุณภาพเป็นประจำ ตามรายได้

Confidence Level 95%

(n = 409)



รายได้ที่สูงขึ้นส่งผลให้แนวโน้มการเข้ารับการตรวจสอบคุณภาพ สูงขึ้นอย่างมีนัยสำคัญ จากกราฟจะเห็นว่าผู้ที่มีรายได้ต่ำกว่า 30,000 บาท เข้ารับการตรวจสอบคุณภาพเป็นประจำ 60% ในขณะที่ผู้มีรายได้ 50,000 บาทขึ้นไป เข้ารับการตรวจเป็นประจำสูงถึง 76%

การสำรวจครั้งนี้จัดทำขึ้นช่วงเดือนมีนาคม 2565 พบว่าการตรวจสอบคุณภาพเป็นพฤติกรรมที่ผู้ตอบแบบสอบถามส่วนใหญ่ให้ความสำคัญ โดยปัจจัยหลักที่กระทบพฤติกรรมนี้คือเรื่องสวัสดิการที่ทำงาน รายได้ และอายุเป็นหลัก